



智能警示桩 产品介绍

深圳市特力康科技有限公司

1 第一部分

背景介绍



1.1 线缆保护区



包含

- 电力
- 通信
- 燃气
- 自来水
- 铁路
-

分布

- 户外
- 绿化带
- 灌木丛两侧
-

1.2 线缆保护区



1.3面临的危害



01

自然灾害

因山体滑坡、泥石流等自然灾害破坏土壤结构，导致地埋线缆扭曲、折断，严重影响线缆的安全运行。



02

堆积重压

因堆积垃圾、杂物重压、积水等原因导致地埋线缆变形，如无法及早发现排除，将引发安全事故。



03

违章施工

违章施工机械破坏突发事件较多，需及时监测，尽早反馈现场情况，出现隐患后可事后追溯原因。

1.4巡护艰难



周期

巡护周期长、频率低、范围有限，而且暴雨、台风等恶劣天气影响较大无法及时对现场巡护



事件

不具备现场隐患及早发现的能力，主要依赖于群众举报、运维人员二次事件确认



现场

出现事故破坏安全事故，无法及时了解现场情况、开展应急救援工作、事后责任追溯



结果

巡护结果受巡护人员的个人素质、技术能力、主观意识影响较大，效率和准确性无法保障



1.5事故频发

广西钦州：施工外力破坏小区电缆 供电部门 应急保电保民生

金台资讯 2023-09-23 15:54

深埋6米的供热电缆被盗？1200万平米供热 面积或受影响？警方调查

繁花歌单 2023-10-03 01:51 内蒙古

施工挖伤电缆，湖北荆州电力紧急调运10千 伏发电车为700户居民“送清凉”

荆彩新闻 2023-07-14 06:46

河北临城：挖掘机挖断电缆 供电员工快速抢修

 中国电力网 2022-09-16 浏览：6976

2 第二部分



智能警示桩产品介绍

2.1 产品型号



常规版



双摄版

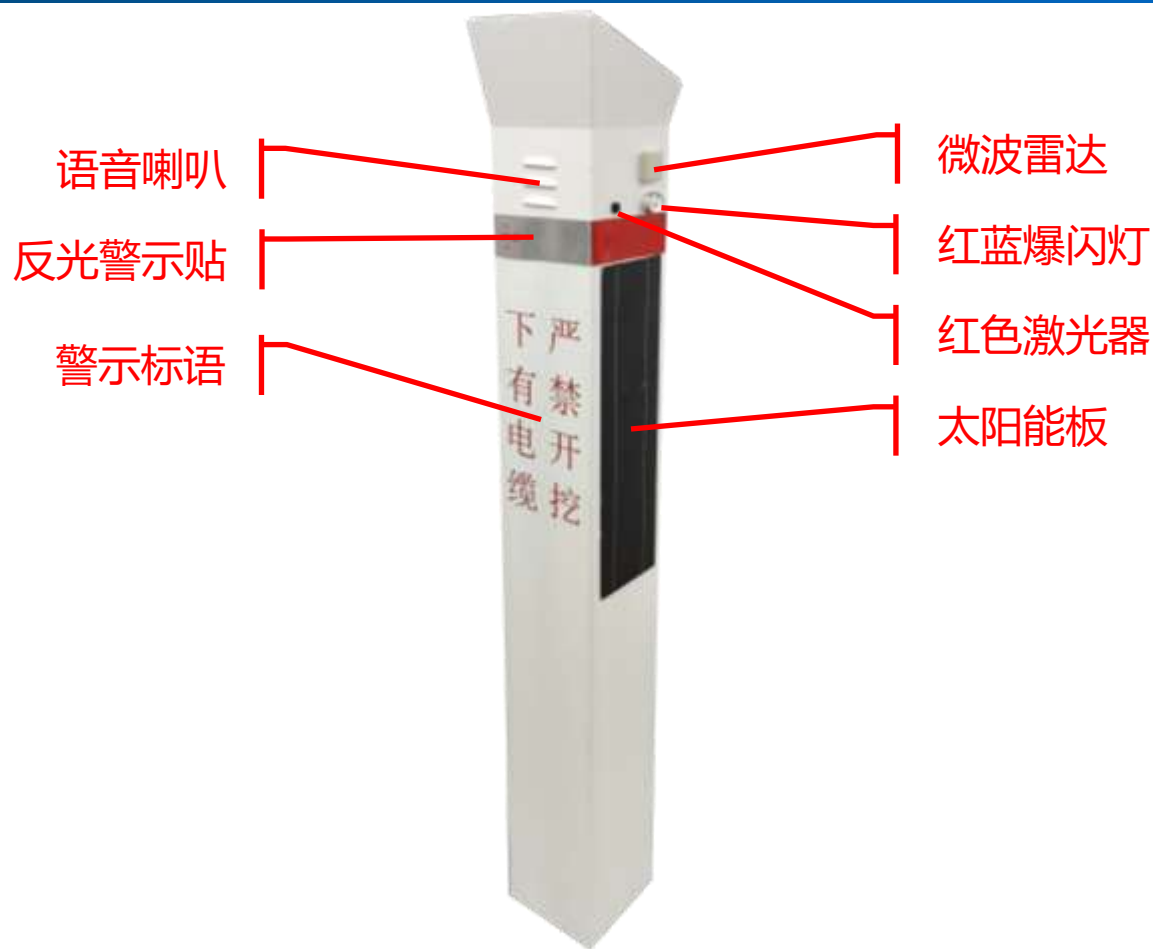
2.2功能对比

设备类型 主要功能	常规版	双摄版
倾倒监测、姿态监测	✓	✓
雷达实时探测	✓	✗
语音播放警示	✓	✗
红蓝爆闪警示	✓	✗
夜间激光警示	✓	✗
太阳能供电	✓	✓
蓝牙通信	✓	✗
双路图像抓拍	✗	✓
4G通信	✗	✓

2.3.1外观图-常规版



2.3.2外观介绍-常规版



2.3.3功能介绍-常规版



姿态监测、倾倒监测：一旦设备发生倾倒立即触发声光警示

蓝牙近程通信：通过手机蓝牙调试设备，修改系统参数

太阳能+锂电池供电：高效太阳能板与磷酸铁锂电池相结合

雷达实时探测：通过微波雷达探测附近范围的行人及车辆活动，及时预警

语音播报：播放预设的语音内容，可设置任意播放内容

灯光警示：红蓝爆闪交替闪烁警示

激光警示：夜间激光指示预警，防止靠近

2.3.4技术参数-常规版



名称	技术指标
供电方式	太阳能+锂电池
倾斜姿态量程	X: $\pm 180^{\circ}$ Y: $\pm 90^{\circ}$ Z: $\pm 180^{\circ}$
倾斜姿态精度	0.2°
雷达探测范围	8米(可定制距离)
通讯方式	蓝牙
电池容量	7.4V/10.4Ah
激光功率	100mw
激光发射距离	50米(单向)
报警方式	语音播报+红蓝爆闪警示
语音等级	$\geq 95\text{dB}$ (可调节)
太阳能板功率	26W
待机时长	>3天
工作温度	$-20 \sim +60^{\circ}\text{C}$
工作湿度	$\leq 90\%$ (无冷凝)
外壳	金属外壳/玻璃钢/PVC
尺寸	150mm*150mm*1300mm
安装方式	浇筑地基/膨胀螺丝/泥土地埋

2.3.5声光警示功能展示-常规版



音频内容：下有电缆，请小心作业（可定制）

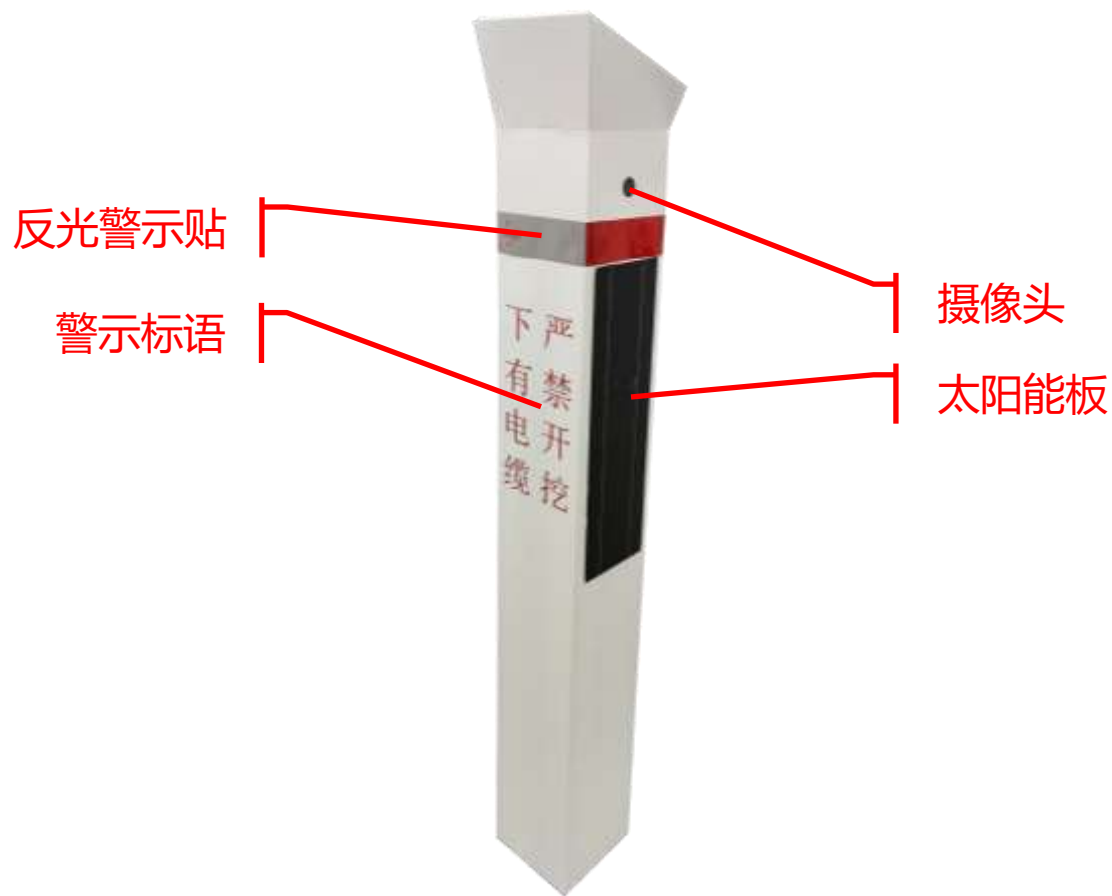
2.3.6夜间警示功能展示-常规版



2.4.1外观图-双摄版



2.4.2外观介绍-双摄版



2.4.3功能介绍-双摄版



姿态监测、倾倒监测：一旦设备发生倾倒立即触发拍照，并上传至平台

太阳能+锂电池供电：高效太阳能板与磷酸铁锂电池相结合

定时拍照：设备每到整点定时拍照，并上传至平台

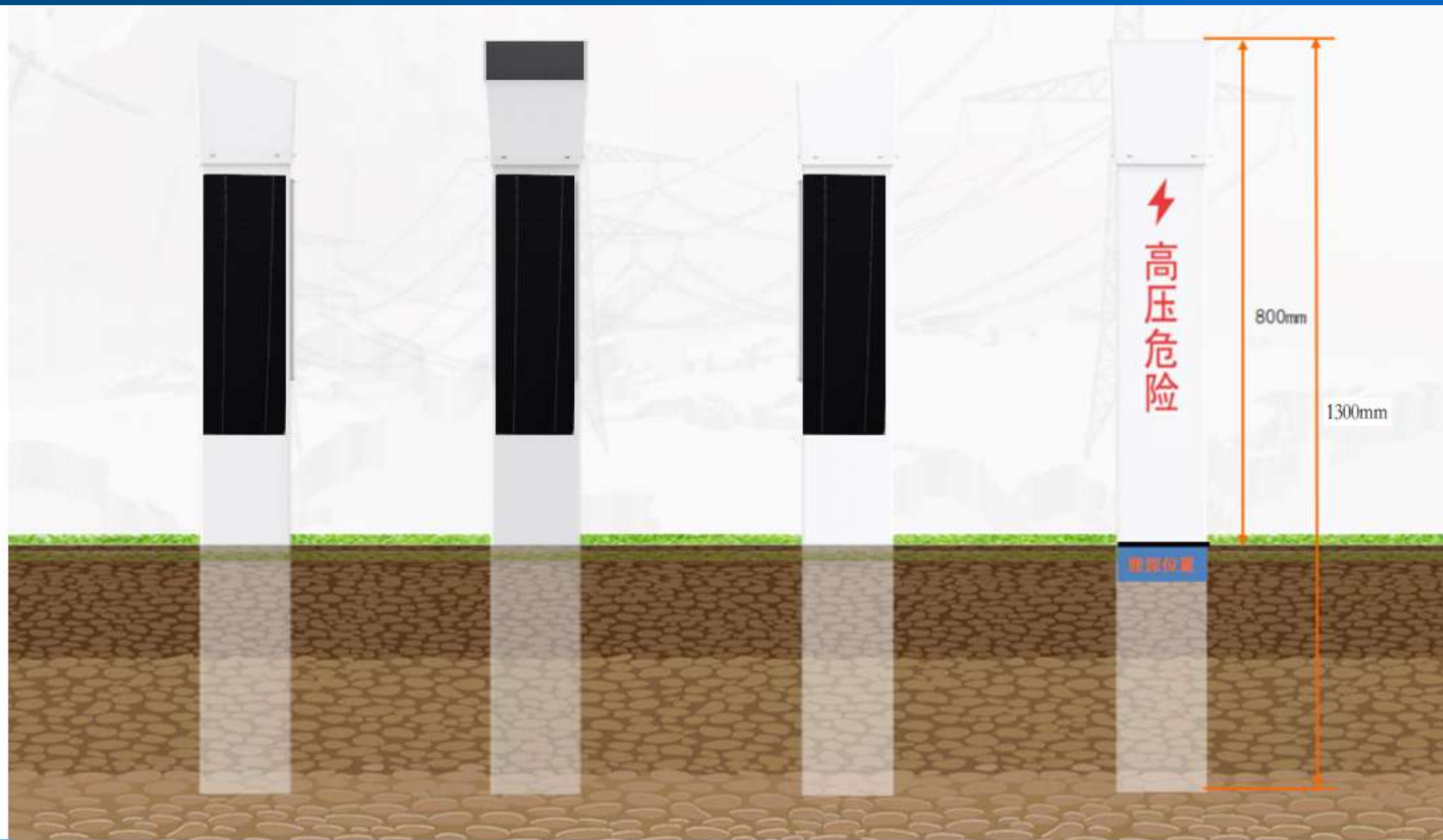
双路摄像头：顺线方向左右各一个摄像头，同步拍照

2.4.4技术参数-双摄版



名称	技术指标		
供电方式	太阳能+锂电池		
倾斜姿态量程	X: ±180°	Y: ±90°	Z: ±180°
倾斜姿态精度	0.2°		
通信方式	4G		
电池容量	7.4V/10.4Ah		
像素	双路400W		
焦距	6mm		
光圈	1.1		
视角	68.9°		
畸变	< 5%		
太阳能板功率	26W		
待机时长	>3天		
工作温度	-20 ~ +60℃		
工作湿度	≤90%(无冷凝)		
外壳	金属外壳/玻璃钢/PVC		
尺寸	150mm*150mm*1300mm		
安装方式	浇筑地基/膨胀螺丝/泥土地埋		

2.5 安装效果

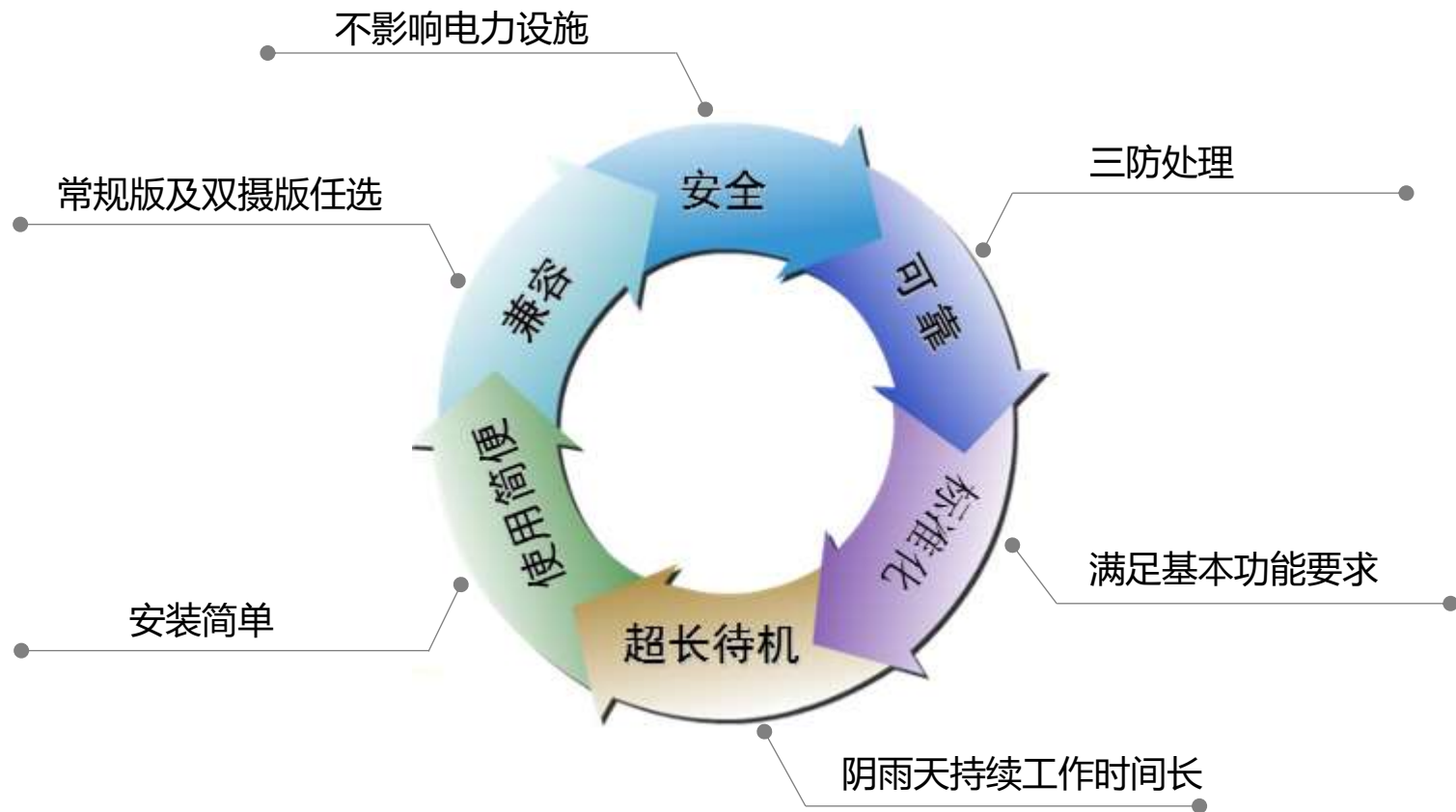




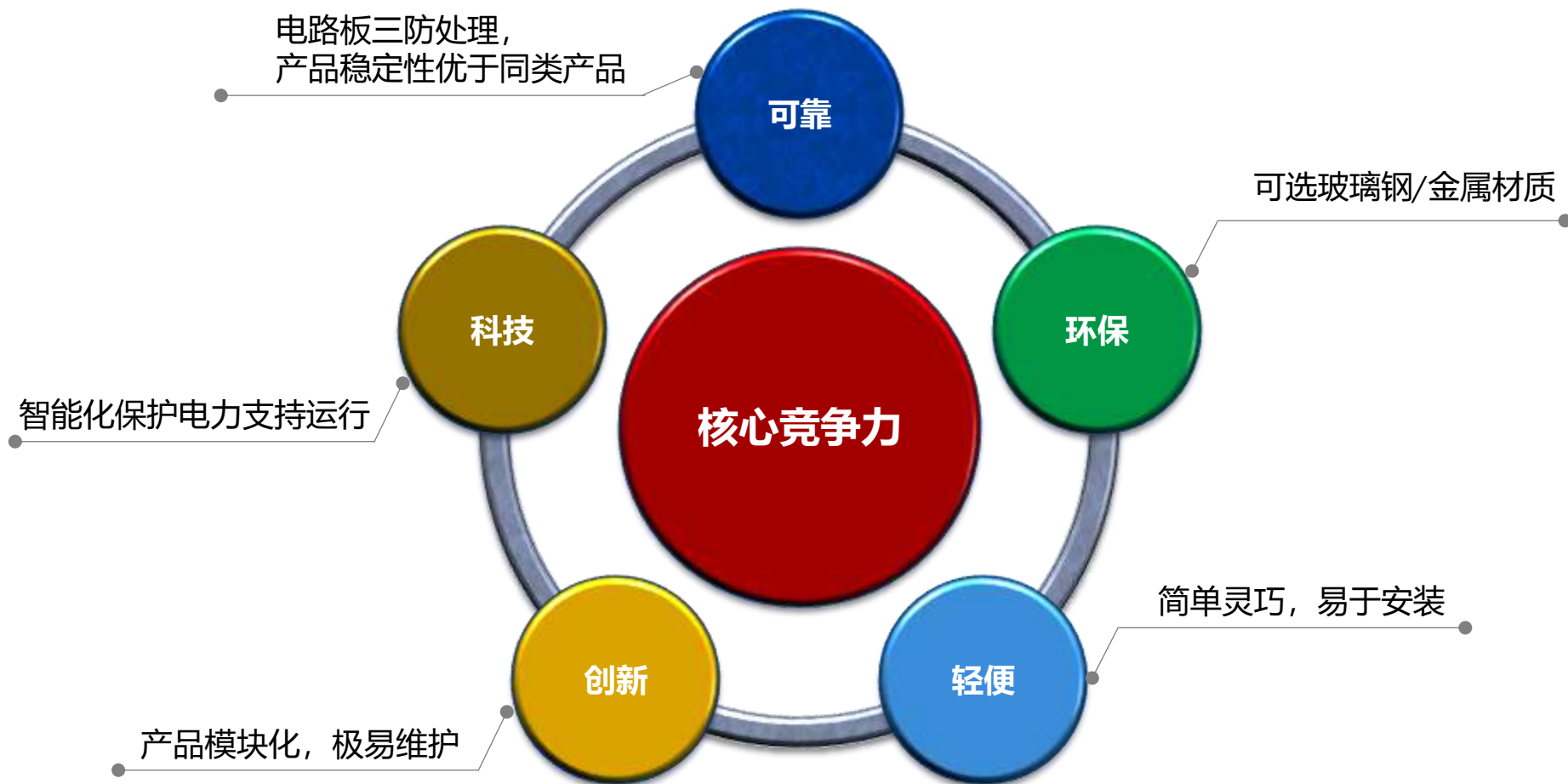
3 第三部分

产品优势及特色

3.1 产品设计理念



3.2 产品优势及特色



4 第四部分

提供的服务



4.1提供的服务

1

提供警示解决方案及产品咨询

2

符合国家政策的三包服务

3

968598 您的7*24h售后服务热线

4

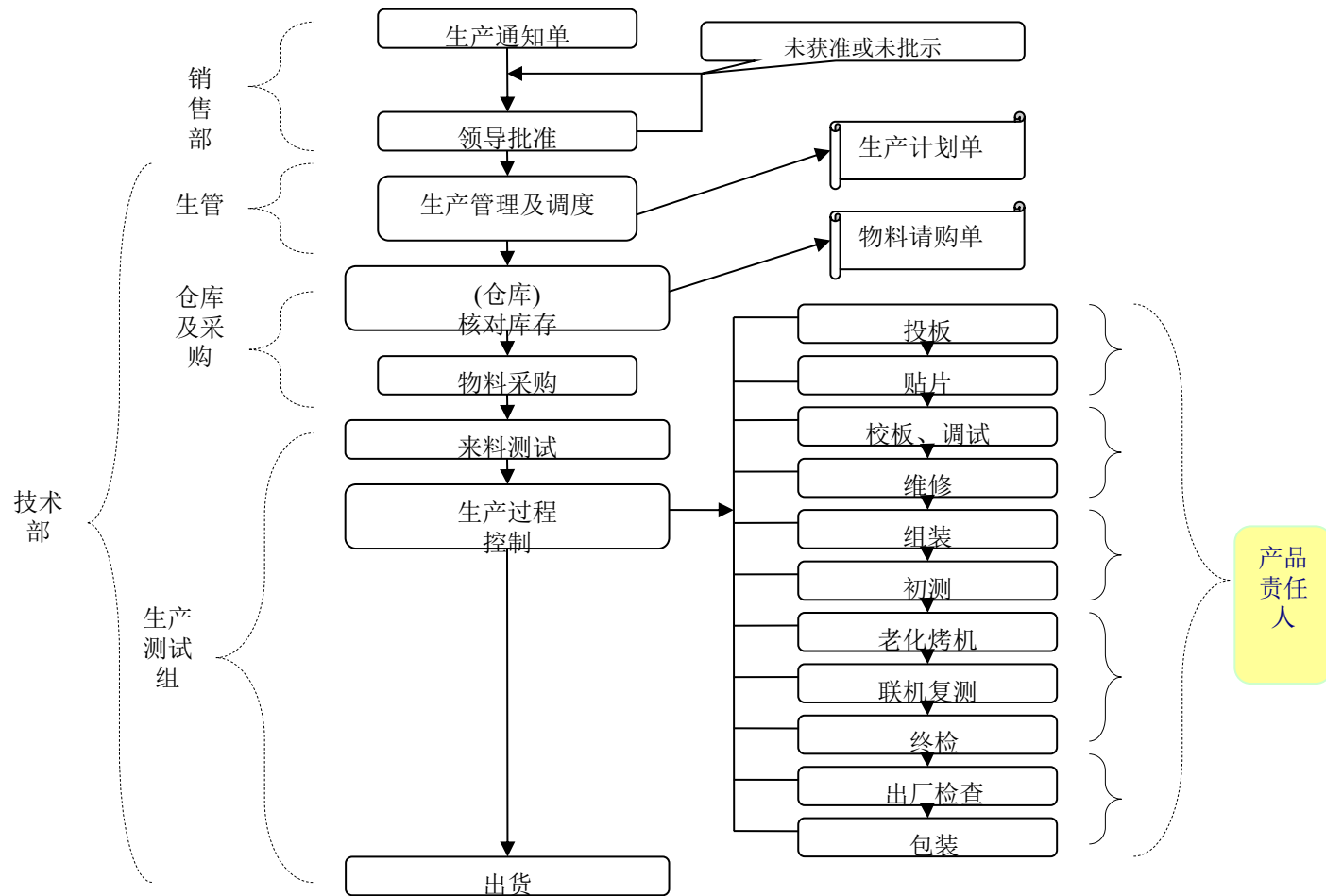
从提供产品到设备安装、调试一站式服务

5 第五部分

生产过程控制



5.1 生产控制流程



感谢大家！